



Välkomna!

Foto: Eva Lagerstedt



”Så snart en kvinna tänker någorlunda snabbt kallas det intuition”.

1

Vem sa dessa kloka ord?



Margret Thatcher



Barbro Alving



Jackie Kennedy

A

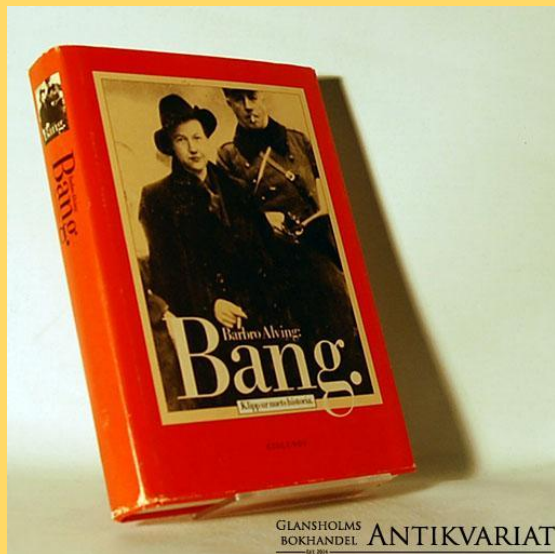
B

C

1

B

Barbro Alving

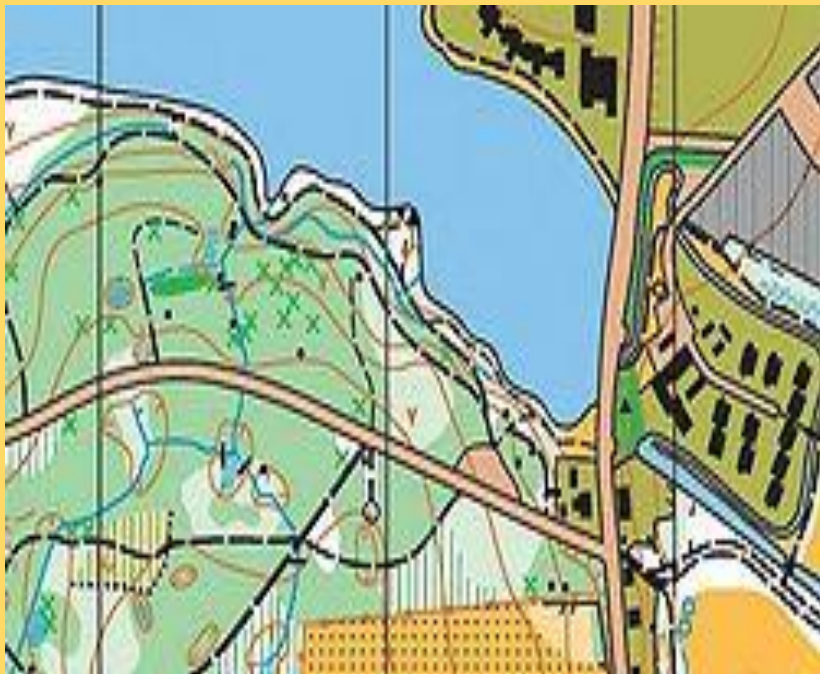


Världsreporter, krönikör, kvinnosaks kämpa, kåsör under signaturen "Käringen mot strömmen", radoröst och stridbar radikalpacifist. Barbro Alving blev legendarisk under sin livstid och trettio år efter sin död är hon fortfarande aktuell.

2

En orienteringskarta är en avbild av verkligheten.

Hur långt i terrängen är en centimeter på en karta i skala 1:10 000?



A

10 meter

B

100 meter

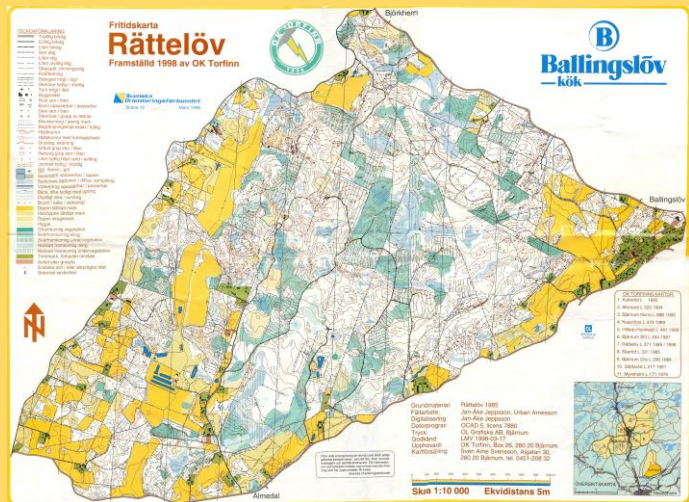
C

1000 meter

2

B

100 meter



En centimeter är en hundradel av en meter, alltså man tar bort två nollor för att översätta kartskala.

En centimeter på 10 000- delskartan är alltså 100 meter i terrängen.

3

För länge, länge se'n, när vi gick i småskolan... hade vi sångboken "Nu ska vi sjunga". En av de visor vi sjöng var "Har du sett herr Kantarell, bor i enebacken? Han kom hit i förrgår kväll...". Texten är skriven av Jeanna Oterdahl.

Vem var det som skrev musiken?



A

Felix Körling

B

Alice Tengnér

C

Herman Palm

3

C

Herman Palm



Carl Herman Palm, född 18 maj 1863 i Norra Kyrketorp socken, död 24 november 1942 i Kungsbacka, var en svensk präst, redaktör och tonsättare. Palm blev teologie kandidat vid Uppsala universitet 1902. Efter att ha avlagt organistexamen 1897 verkade han som organist vid Uppsala domkyrka 1898-1904.

Som tonsättare framträdde Palm med solosånger, barnvisor och manskvartetter. Palm verkade bland annat som fängelsepräst vid Långholmens centralfängelse under en följd av år. I sina kontakter med fångar samlade han material om knackspråket, det hemliga språk som fångarna använde mellan sig.

4

Ordet proselyt härstammar från grekiskan och används i olika sammanhang.

Men vad betyder ordet?



A

Överlöpare

B

En som tillkommit

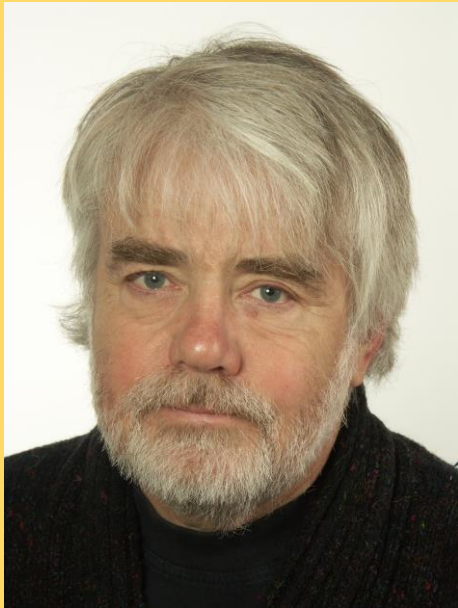
C

En dagdrivare

4

B

En som tillkommit



Proselyt är en nyligen vunnit anhängare av en viss åsikt, oftast en trosuppfattning men i överförd bemärkelse även politisk. En proselyt vinnit oftast över genom värvning eller mission. Begreppet syftar oftast på personer som konverterat till judendomen, efter Kristus även om personer som konverterat till kristendomen.

5

Utmärkelsen – eller jippot – Årets Julklapp
introducerades av Handels Utrednings-institut 1988.
Vilken produkt valde HUI premiäråret?



A

Wokpannan

B

CD-skivan

C

Bakmaskinen

5

C

Bakmaskinen



För att en produkt ska bli årets julklapp måste den vara en nyhet eller ha fått ett nyväckt intresse under året. Den måste också säljas i stort antal och dessutom ska den representera den tid vi lever i, enligt HUI Research. Woken var årets julklapp 1990, CD-skivan 1995.



De flesta länder har sina egna matspecialiteter.
I vilket land serveras många smårätter under namnet *Meze*?

6



A

Turkiet

B

Frankrike

C

Österrike

6

A

Turkiet



Meze, många smårätter som serveras ungefär som ett svenskt smörgåsbord eller tapas och som oftast förekommer som förrätt. Meze är vanligt kring Medelhavet och främst Mellanöstern och är ett utmärkande drag för till exempel det turkiska och det libanesiska köket

7

Var i Danmark kan man köra på Stora Bältbron?



A

Mellan Fyn och Själland

B

Mellan Själland och Falster

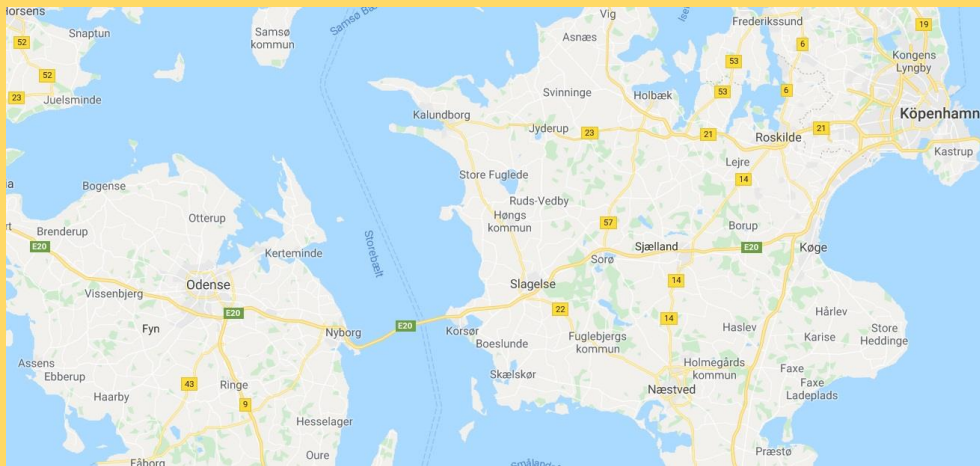
C

Mellan Fyn och Lolland

7**A**

Mellan Fyn och Själland

Stora Bältbron är en motorvägs och järnvägs-förbindelse över Stora Bält i Danmark, mellan Fyn i väst och Själland i öst. Bron öppnades för trafik den 14 juni 1998.



Bron består av en öst- och västdel. Östra delen är en hängbro, 6970 m lång och därmed världens näst längsta hängbro.

8

I slutet på 2018 utsåg Länsstyrelsen i Halland ett nytt byggnadsminne.

Vilket?



A

Backstugan i Dagsås

B

Mostorps slott

C

Severin Nilssons
ateljéstuga i Asige

8

C

Severin Nilssons ateljéstuga i Asige

Ateljéstugan, som nu är byggnadsminne, var konstnären Severin Nilsons barndomshem. Severin Nilson flyttade torpet år 1885, vilket var vanligt på den tiden, till den nuvarande platsen - Björsgård i Asige. Där inredde han ett av rummen till ateljé.

Ateljéstugan är representativ för traditionell mellanhalländsk bebyggelse. Den har det karaktäristiska halmtaket och är byggd med skiftesverksstomme. Stugan har även den murade eldstaden med den välvda spiskåpan som känns igen från andra torpstugor i regionen.



9

Basketspelaren Jonas Jerebko, bördig från Kinna har gjort karriär i den amerikanska proffsbasketligan sedan debuten 2009, och räknas som en av Sveriges mest framgångsrika spelare. **I vilken klubb spelar han denna säsong?**



A

Golden State Warriors

B

Boston Rocket

C

Detroit Pistons

9

A

Golden State Warriors

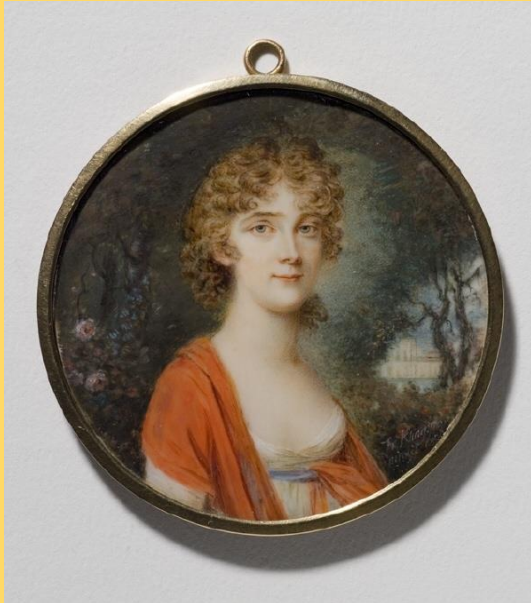


Jonas Jerebko, född 2 mars 1987 i Kinna, är en svensk basketspelare som 2009 blev den första svensk som draftats till den amerikanska basketserien National Basketball Association (NBA). Idag spelar han för Golden State Warriors från Oakland, i NBA. Han är 208 cm lång.

10

Att orter i Sverige uppkallas efter olika personer är inte så ovanligt. Fredrika Dorotea Vilhelmina av Baden gifte sig och blev svensk drottning. Alla hennes namn blev givna orter i södra Lappland.

Men vilken svensk kung var hon gift med?



A

Adolf Fredrik

B

Karl XIII

C

Gustav IV Adolf

10

C

Gustav IV Adolf



Fredrika lever vidare i Sveriges geografi eftersom hon fick ge namn åt socknarna Fredrika, Dorotea och Vilhelmina. Denna del av södra Lappland går under den inofficiella benämningen Drottninglandet.

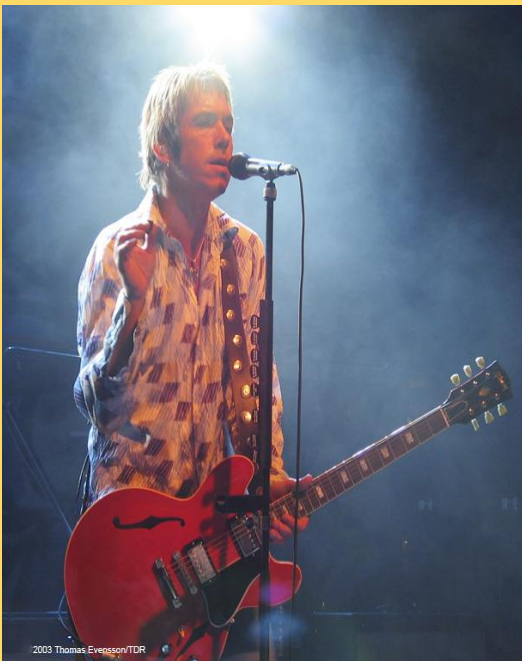


11

Hallänningen Per Gessle fyllde 60 år i januari, och kan se tillbaka på en framgångsrik karriär.

Den innefattar bl. a Gyllene Tider, Roxette och även soloartist. Dessutom har han skrivit låttexter till andra artister.

Till vilken av följande låtar har Per skrivit texten ?



A

**Byns enda blondin
Sven-Ingvars**

B

**Kärleken är evig
Lena Philipsson**

C

**Håll mitt hjärta
Björn Skifs**

11

B

Kärleken är evig Lena Philipsson



Kärleken är evig är en sång, skriven av Torgny Söderberg (text & musik) och Per Gessle (text). Den framfördes första gången av Lena Philipsson i den svenska Melodifestivalen 1986. Den kom på en andraplats där med 42 poäng och betraktas som Lena Philipssons genombrottslåt.

12

Vilket av följande tre begrepp är INTE förknippat med julhelgerna?



A

Jubilate

B

Epifania

C

Navitatis

12

A Jubilate



Tredje söndagen efter påsk har underrubriken **Jubilate** från inledningsordet i det medeltida introitus. **Epifania** är ett äldre namn på trettondagen.

Navitatis är en benämning på hela julhelgen och kan översättas som "Jag (Jesus) är född"

13

Folket i landet kallas på svenska för ivorianer.
Vilket är landet?



A

Elfenbenskusten

B

Afghanistan

C

Australien

13

A

Elfenbenskusten



République de Côte d'Ivoire), är en suverän stat och republik i Västafrika, vid Atlanten. Elfenbenskusten är ännu det officiella namnet på landet i Sverige och Finland. Landets invånare benämns dock på svenska som ivorianer. Ivoire är elfenben på franska, därav det svenska namnet.

14

I vintergarderoben kan vi hitta "Olles brorsa".
Vad är det för slags plagg?



A

Ett par varma byxor

B

Ett par varma skor

C

En varm mössa

14

C En varm mössa



Olles brorsa var en mössa som producerades för försvarsmakten i färgerna grå, grön och blå. Mössan fick ursprungligen sitt namn för att den gick till och var tillverkad i samma färg och material som den klassiska Olle-tröjan som fick sitt namn efter kapten Gustaf Adolf Ohlson (1845-1931) vid Jönköpings regemente, som uppfann en grå ylletränja som användes i armén.

15

Guldbaggegalan 2019 har ägt rum.
Vilken film utsågs till "Bästa film" ?



A

Unga Astrid

B

Gräns

C

Tårtgeneralen

15

B

Gräns



Fantasy, romantik, nordisk mytologi och lite polisdeckare på det. "Gräns" är en film som inte liknar mycket annat men oj, vad det är uppfriskande! Nog finns det bättre Ajvide Lindqvist-historier som borde ha filmats först, men den här filmen är tillräckligt skruvad, obekväm och fängslande för att väcka intressanta samtal hos filmälskare.

16

En förordning i Kristoffers landslag från 1442 förbjöd handel på landsbygden och koncentrerade all handel till städerna. År 1846 blev det, såvida platsen låg mer än tre mil från en stad, tillåtet att öppna handelsbod i Sverige.

Vilket år försvann också begränsningen på etablering innanför tremilsgränsen?



A

1864

B

1872

C

1896

16

A

1864

Genom lagen om näringsfrihet 1864 försvann också begränsningen på etablering innanför tremilsradien.

De första handlarna var ofta bönder som öppnade handel under enkla former. Lanthandelns utbredning följde i stort utbyggnaden av den svenska järnvägen som gjorde det enkelt att transportera varor. Lanthandeln av den äldre modellen innehöll alltid en disk med manuell expediering av varorna. Att handla tog därför förhållandevis lång tid.



17

Vilket är Danmarks högsta berg?



A

**Himmelbjerget
Skanderborgs kommun**

B

**Möllehøj
Horsens kommun**

C

**Yding Skovhøj
Skanderborgs kommun**

17

B

Möllehøj



Fram till 1847 ansågs Himmelbjerget (147 m ö h) vara högst i Danmarks.

Genom nya mätningar vid den tiden konstaterades att Yding Skovhøj i Horsens kommun var betydligt högre, hela 172,54 m ö h.

År 2005 bestämde man sig för att endast räkna naturliga höjdpunkter. Eftersom det på toppen av Yding Skovhøj ligger ett rejält bronsåldersröse, 2,23 meter högt, fastställdes den naturliga höjden till 170,77 m ö h. vilket degraderade berget till andra plats.

Det innebar att Møllehøj i Skanderborgs kommun nu blev Danmarks högsta berg, 170,86 m ö h, alltså 9 cm högre än Yding Skovhøj.

Räknar man även med människoskapande höjdpunkter är det pylonerna på Stora Bältbron som överlägset toppar listan med sina 254 m ö h.

18



**Hur många personer i Halland var
arbets sökande i december 2018?**

18

**En minskning med 215 personer
jämfört med 31/12 2017.**

9472